

# La santé mentale

## nous concerne toutes et tous !



Neuf personnes sur dix connaissent quelqu'un qui a des difficultés psychiques et beaucoup aimeraient pouvoir aider, mais ne savent pas comment. Vous pouvez changer cela : apprenez dès maintenant les 5 étapes des premiers secours en santé mentale !

- R** Réagir : aborder la personne, évaluer, assister
- O** Offrir une écoute sans jugement
- G** Guider, soutenir, informer
- E** Encourager à rechercher une aide
- R** Renforcer les autres ressources disponibles

Vous pouvez aider !  
Plus d'informations  
Vers l'offre de cours



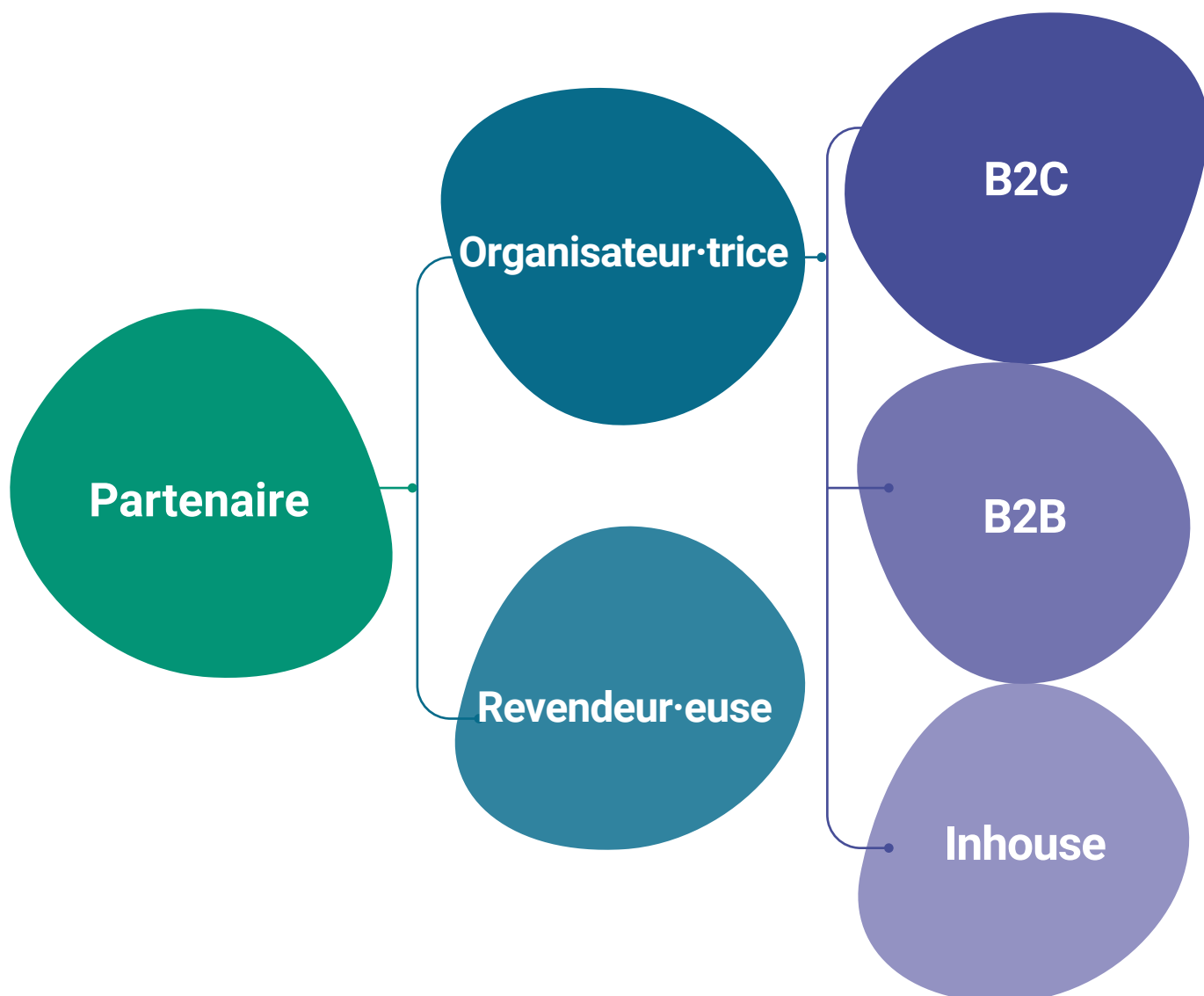


# ensa Partnership

## Commercialisation et réalisation de cours et de webinaires du programme de premiers secours en santé mentale ensa

Grâce aux partenariats ensa, nous voulons atteindre notre objectif de 1 000 000 de personnes formé·es aux premiers secours en santé mentale ensa en Suisse, soit environ 20 % de la population adulte. Cela n'est possible qu'avec des organisations partenaires fortes, qui planifient et organisent des cours ensa de manière autonome et responsable.

Afin de pouvoir répondre aux besoins spécifiques de nos organisations partenaires, ensa propose différentes offres de partenariat, qui peuvent ou non être combinées.





# Offres de ensa Partnership

## Revendeur·euse : convention de partenariat entre Pro Mente Sana et l'organisation

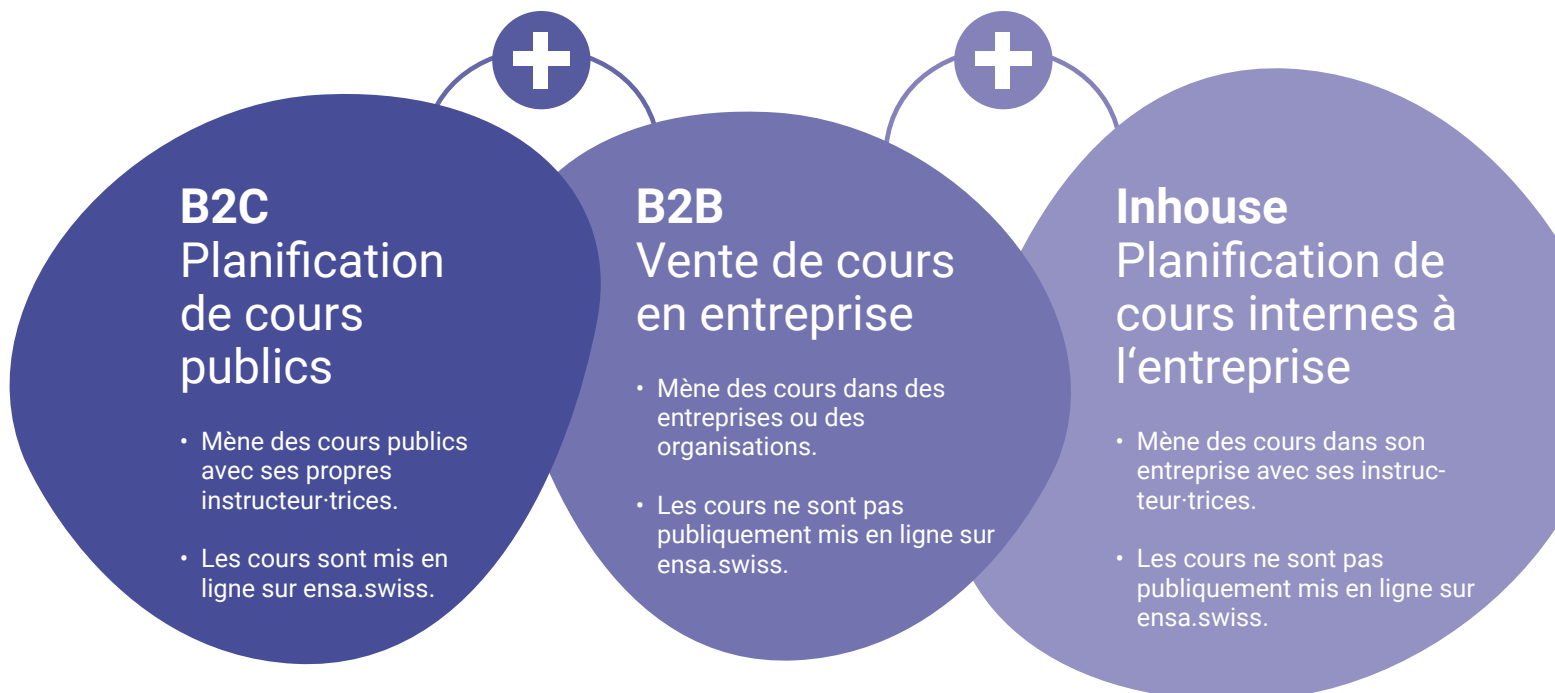
Le·la revendeur·euse établit les devis et vend des cours ensa puis confie l'organisation et la facturation de ces derniers à Pro Mente Sana (organisatrice). Lorsqu'un cours ainsi vendu est terminé, le·la revendeur·euse reçoit une commission de 10 %. L'enregistrement des cours et l'administration y relative s'effectuent au moyen du formulaire d'ouverture de cours sur la plateforme [www.ensa.swiss](http://www.ensa.swiss).

## Organisateur·trice : convention de partenariat entre Pro Mente Sana et l'organisation

En tant qu'organisateur·trice, le·la partenaire est responsable de l'organisation et de la réalisation des cours ensa. Les organisateur·trices prennent tous les frais à leur charge et reçoivent 2/3 (60 % pour les webinaires) des frais d'inscription aux cours. Pro Mente Sana reçoit 1/3 (40 % pour les webinaires) des frais d'inscription aux cours. Seul·es des instructeur·trices formé·es par Pro Mente Sana peuvent dispenser les cours ensa, quels qu'ils soient. La gestion des cours et des participant·es se fait via la plateforme [www.ensa.swiss](http://www.ensa.swiss). Les frais d'inscription aux cours sont perçus soit via la plateforme d'ensa, soit directement par les partenaires. Les partenaires sont également autorisé·es à organiser des cours/webinaires ensa internes à leur entreprise.

## Prescriptions et normes de qualité

Le·la partenaire dispense tous les cours et webinaires en respectant scrupuleusement les directives de la licence ainsi que les prescriptions et les normes de qualité de la Fondation Pro Mente Sana décrites dans les lignes directrices relatives aux différents produits.



## 1. Prix B2C pour les offres publiques et les organisations à but non lucratif (NPO) :

Prix de vente minimaux recommandés et répartition des frais d'inscription pour les offres de cours publics et les offres pour les organisations à but non lucratif

Prestations	Unité	Prix de vente min. recommandé par unité, TVA incluse	Part partenaire hors TVA	Part Fondation hors TVA
<b>a. Frais d'inscription pour les participant·es aux cours publics</b>				
Dialogue sur les premiers secours, pour les cadres	par participant·e	CHF 220.–	CHF 145.–	CHF 75.–
Dialogue sur les premiers secours, pour les cadres (webinaire)	par participant·e	CHF 220.–	CHF 130.–	CHF 90.–
Premiers secours en santé mentale orientés sur les adultes	par participant·e	CHF 380.–	CHF 260.–	CHF 120.–
Premiers secours en santé mentale orientés sur les adultes (webinaire)	par participant·e	CHF 380.–	CHF 230.–	CHF 150.–
Premiers secours en santé mentale orientés sur les adolescent·es	par participant·e	CHF 450.–	CHF 300.–	CHF 150.–
Premiers secours en santé mentale orientés sur les adolescent·es (webinaire)	par participant·e	CHF 450.–	CHF 270.–	CHF 180.–
Dialogue sur les premiers secours en cas d'idées suicidaires (présentiel / webinaire)	par participant·e	CHF 150.–	CHF 100.–	CHF 50.–
Dialogue sur les premiers secours en cas d'automutilation sans intention suicidaire (présentiel / webinaire)	par participant·e	CHF 150.–	CHF 100.–	CHF 50.–

Tous les prix sont valables jusqu'à fin 2022.

## 2. Prix B2B pour les offres ensa non publiques, pour les entreprises :

Prix de vente minimum recommandé et répartition des frais d'inscription pour les cours en entreprise dans des organisations à but lucratif

Prestations	Unité	Prix de vente min. recommandé par unité, hors TVA	Part partenaire hors TVA*	Part Fondation hors TVA*
<b>a. Frais d'inscription pour les participant·es aux cours en entreprise</b>				
Dialogue sur les premiers secours, pour les cadres	par participant·e	CHF 250.–	CHF 165.–	CHF 85.–
Dialogue sur les premiers secours, pour les cadres (webinaire)	par participant·e	CHF 250.–	CHF 150.–	CHF 100.–
Premiers secours en santé mentale orientés sur les adultes	par participant·e	CHF 480.–	CHF 320.–	CHF 160.–
Premiers secours en santé mentale orientés sur les adultes (webinaire)	par participant·e	CHF 480.–	CHF 290.–	CHF 190.–
Premiers secours en santé mentale orientés sur les adolescent·es	par participant·e	CHF 450.–	CHF 300.–	CHF 150.–
Premiers secours en santé mentale orientés sur les adolescent·es (webinaire)	par participant·e	CHF 450.–	CHF 270.–	CHF 180.–
Dialogue sur les premiers secours en cas d'idées suicidaires (présentiel / webinaire)	par participant·e	CHF 180.–	CHF 120.–	CHF 60.–
Dialogue sur les premiers secours en cas d'automutilation sans intention suicidaire (présentiel / webinaire)	par participant·e	CHF 180.–	CHF 120.–	CHF 60.–

Tous les prix sont valables jusqu'à fin 2022.

### 3. Prix PMS pour les offres ensa organisées en interne par des partenaires :

Prestations	Unité	Prix par unité, hors TVA
<b>a. Formations de futur-es instructeur-trices</b>		
Formation d'instructeur-trices pour le cours de premiers secours en santé mentale orientés sur les adultes	par personne	CHF 2'900.-
Certification par un-e instructeur-trice expérimenté-e (mentorat)	par personne et par cours	CHF 1'800.-
Cours « upskill » pour les instructeur-trices ensa (par journée d'upskill)	par personne	CHF 580.-
Frais annuels pour exercer en tant qu'instructeur-trice	par personne	CHF 200.-
<b>b. Les frais d'inscription pour les participant-es à des cours organisés en interne par un-e partenaire correspondent à la part de la Fondation.</b>		
Les prix correspondent à la part de la Fondation Pro Mente Sana dans la configuration B2B.		Marquée en gris dans le tableau 1
Les prix NPO correspondent à la part de la Fondation Pro Mente Sana dans la configuration B2C.		Marquée en gris dans le tableau 2
<b>c. Frais pour engager des instructeur-trices externes (employé-es par la Fondation Pro Mente Sana)</b>		
Cours de premiers secours en santé mentale orientés sur les adultes (12h)	par instructeur-trice expérimenté-e	CHF 1'800.-
Cours de premiers secours en santé mentale orientés sur les adultes (12h)	par instructeur-trice en cours de certification	CHF 900.-
Cours de premiers secours en santé mentale orientés sur les adolescent-es (14h)	par instructeur-trice expérimenté-e	CHF 2'000.-
Cours de premiers secours en santé mentale orientés sur les adolescent-es (14h)	par instructeur-trice en cours de certification	CHF 1'000.-
Dialogue sur les premiers secours, pour les cadres, et autres formations d'une demi-journée	par instructeur-trice expérimenté-e	CHF 570.-
Dialogue sur les premiers secours, pour les cadres, et autres formations d'une demi-journée	par instructeur-trice en cours de certification	CHF 285.-

Tous les prix sont valables jusqu'à fin 2022.